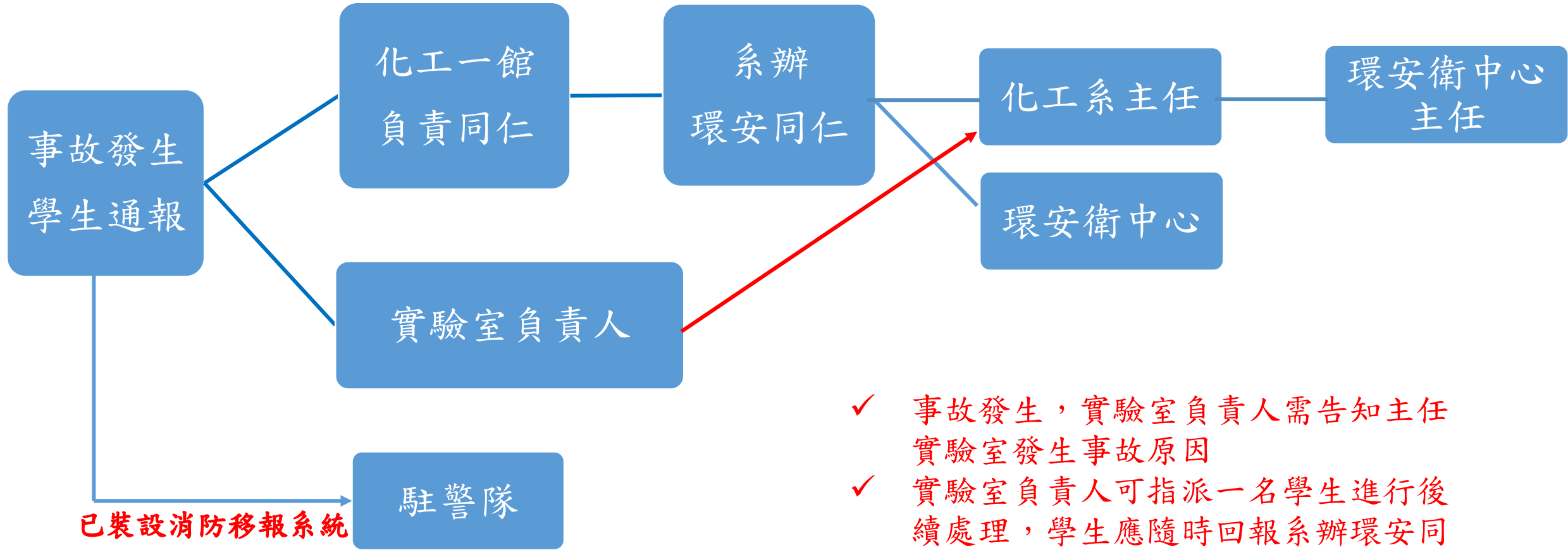
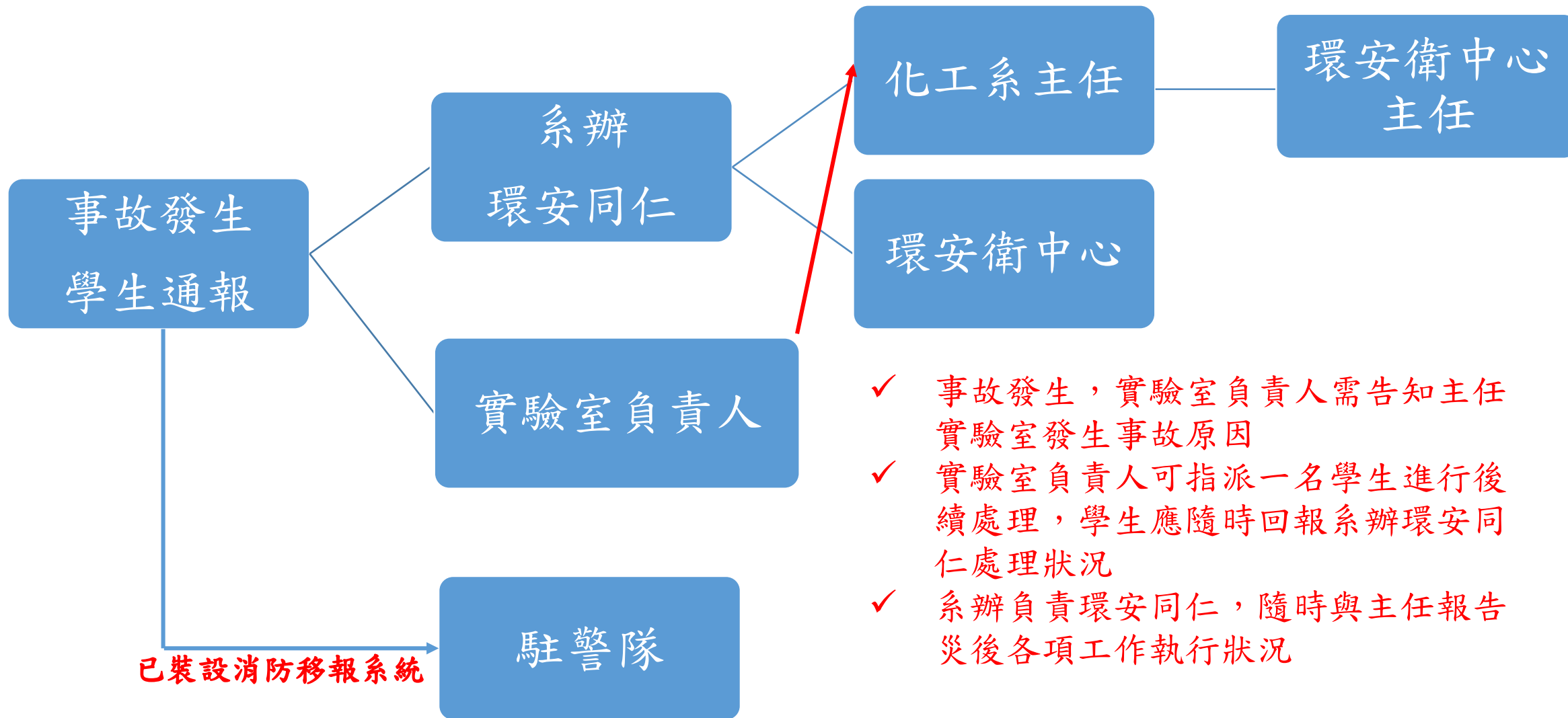


# 化工一館通報流程



- ✓ 事故發生，實驗室負責人需告知主任  
實驗室發生事故原因
- ✓ 實驗室負責人可指派一名學生進行後續處理，學生應隨時回報系辦環安同仁處理狀況
- ✓ 系辦負責環安同仁，隨時與主任報告災後各項工作執行狀況

# 化工二館通報流程



- ✓ 事故發生，實驗室負責人需告知主任  
實驗室發生事故原因
- ✓ 實驗室負責人可指派一名學生進行後續處理，學生應隨時回報系辦環安同仁處理狀況
- ✓ 系辦負責環安同仁，隨時與主任報告災後各項工作執行狀況

# 書面資料繳交流程

事故發生呈報校方單位

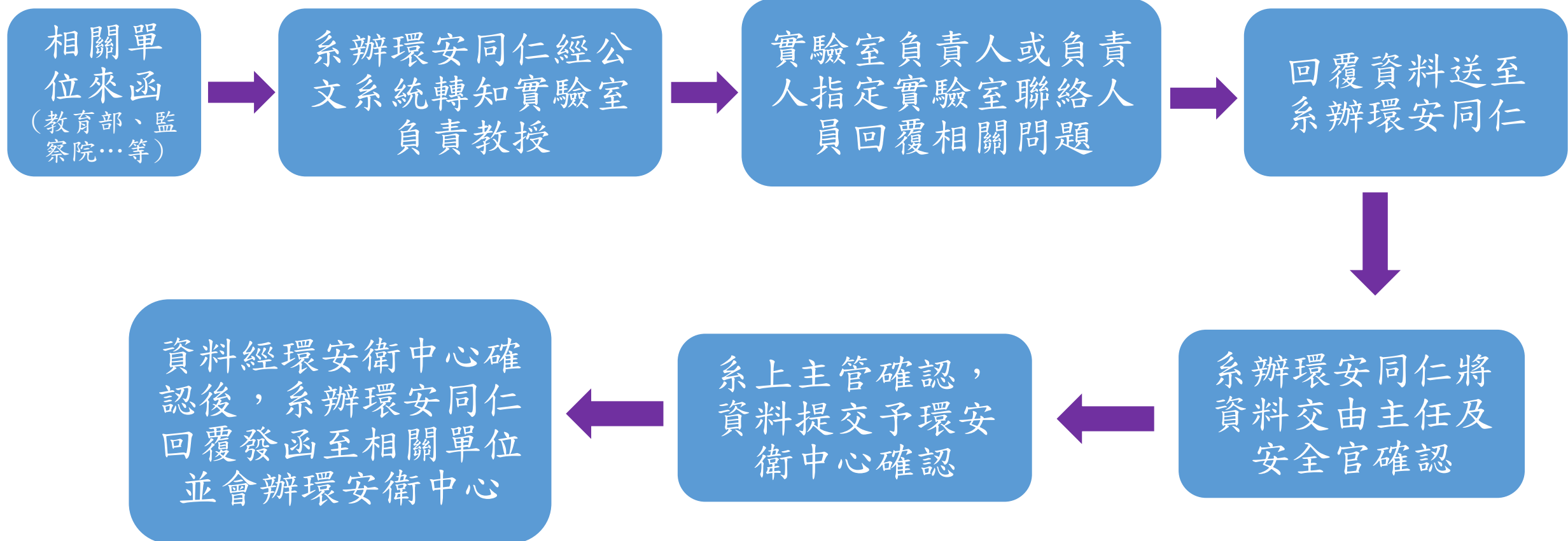
事故發生三天  
內實驗室應繳  
交職災報告書  
至系辦

系辦負責同仁  
交由主任及安  
全官審核

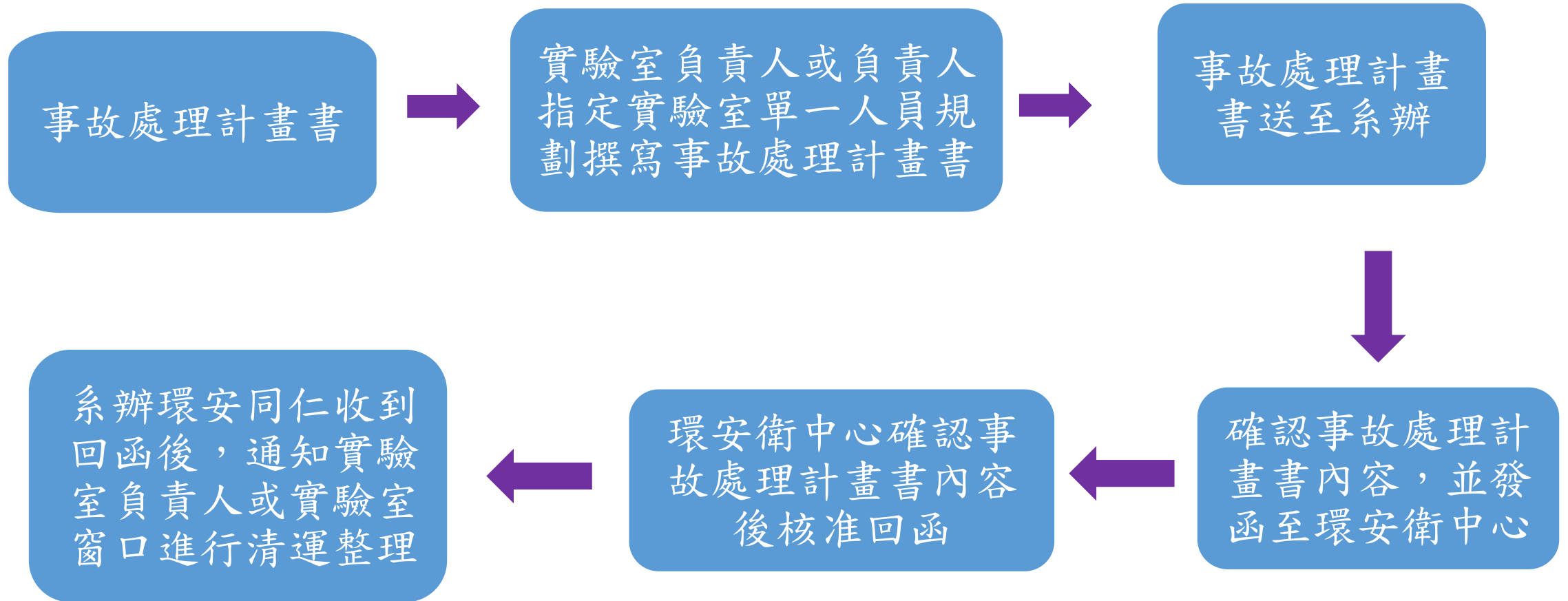
送至工學院

送至  
環安衛中心

# 事故報告書面資料繳交流程



# 書面資料繳交流程 事故發生地點清理



# 事故發生地點清理注意事項

- 事故現場**嚴禁**任何人員進出須經主管同意，以確保人員安全。
- 進入事故現場須經主管同意，**擅自**進入事故現場有破壞現場物證之虞，恐有相關刑責。
- 事故發生現場若有化學藥品，在環安衛中心核可清運計畫書後，**人員**應簽切結書並穿著安全防護裝備入內拿取可用之化學品，**化學品**必須依規定儲存安置。
- 事故現場之化學品，應請**環安衛中心**確認合格之專業廢棄物處理廠商進行清除及處理，不建議由學生或同仁自行清除，避免發生二次災害。
- **清除及處理過程**，須依事故處理計畫書確實執行，執行進度應隨時呈報。